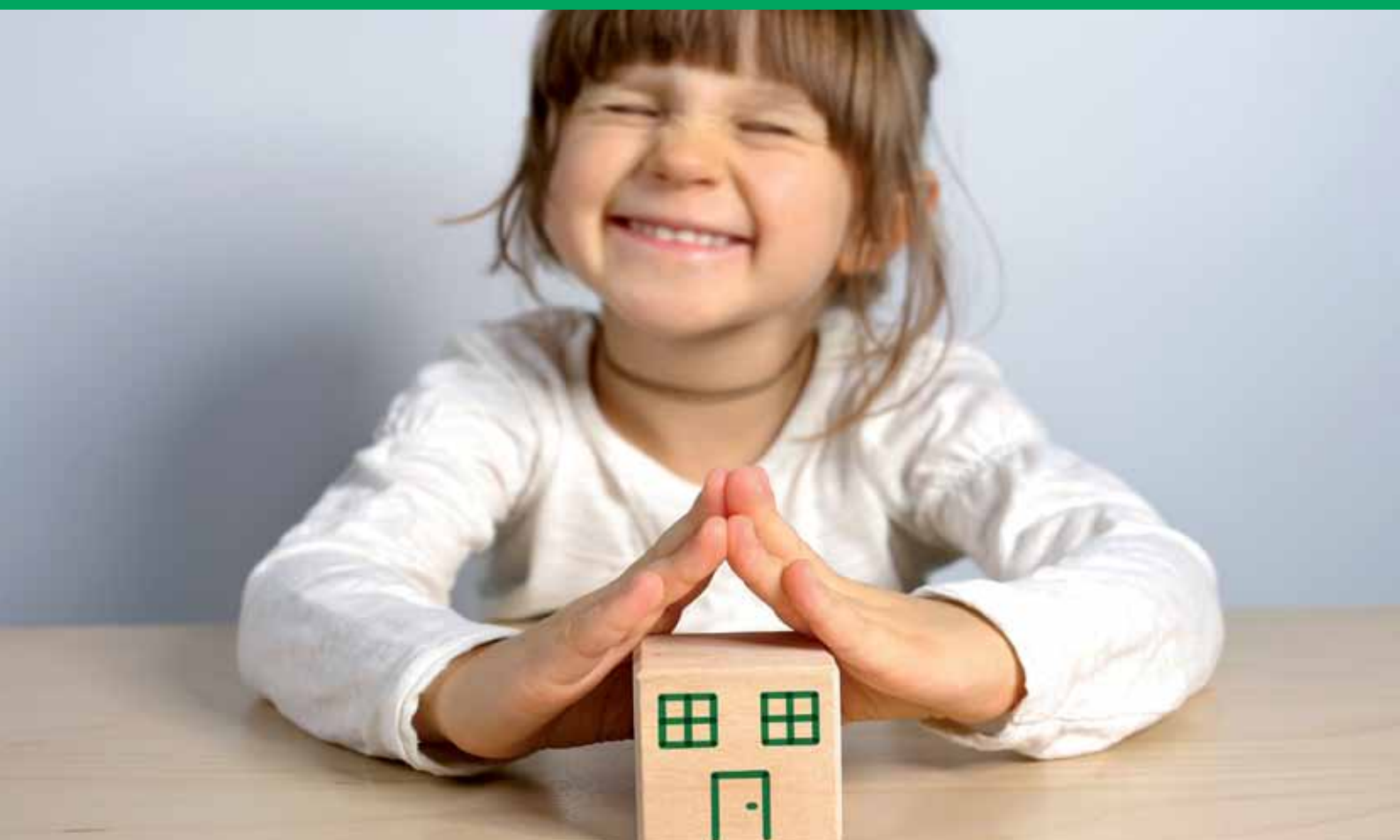


SOLUTII PENTRU ACOPERIȘURI ÎNCLINATE



Izolarea termică este un punct foarte important în procesul de ridicare al unei construcții, fie că este vorba de segmentul rezidențial sau nu. Chiar dacă efectele unei izolații de slabă calitate sunt bine cunoscute, de cele mai multe ori nu le acordăm o importanță cuvenită și rezultatele se vor simți atât în confortul interior, cât și în complicațiile legate de o refacere a soluției aplicate, aceasta însemnând costuri multiplicare inutile. Izolarea termică a șarpantei este un domeniu complex, ce include multe posibilități tehnice și o diversitate mare de produse.

Sisteme constructive de acoperiș înclinat.



Cu sistemul IZOPLUS se poate prelungi grosimea capriilor. Grosimea straturilor de termoizolație sunt stabilite în conformitate cu standardul normativului C 107 – 2005. Grosimea izolație între caprii trebuie să fie de minim 200 mm conform legii în vigoare.

Specialistul sosește cu camionul pe șantier. A adus deja totul cu el: materialul izolant cât și utilajul de injectare. Astfel, se economisește transportul materialului și sunt evitate problemele de depozitare pe șantier. Furtunul de suflare se introduce în spațiul care se dorește izolat. Specialistul deservește prin telecomandă utilajul de suflare. Fiecare spațiu este termoizolat fără rosturi, cu tasare fără cusur și continuu în cel mai scurt timp.

Bariera de vapori împiedică pătrunderea umezelii în termoizolație.



Bariera de vapori trebuie întotdeauna montată pe partea interioară a termoizolației.



Suprapunerile și racordările acestora cu alte elemente structurale (lucarnă, zidărie) trebuie realizate în mod etanș, cu suprapuneri lipite, sigilate, pentru a împiedica pătrunderea vaporilor și al aerului.



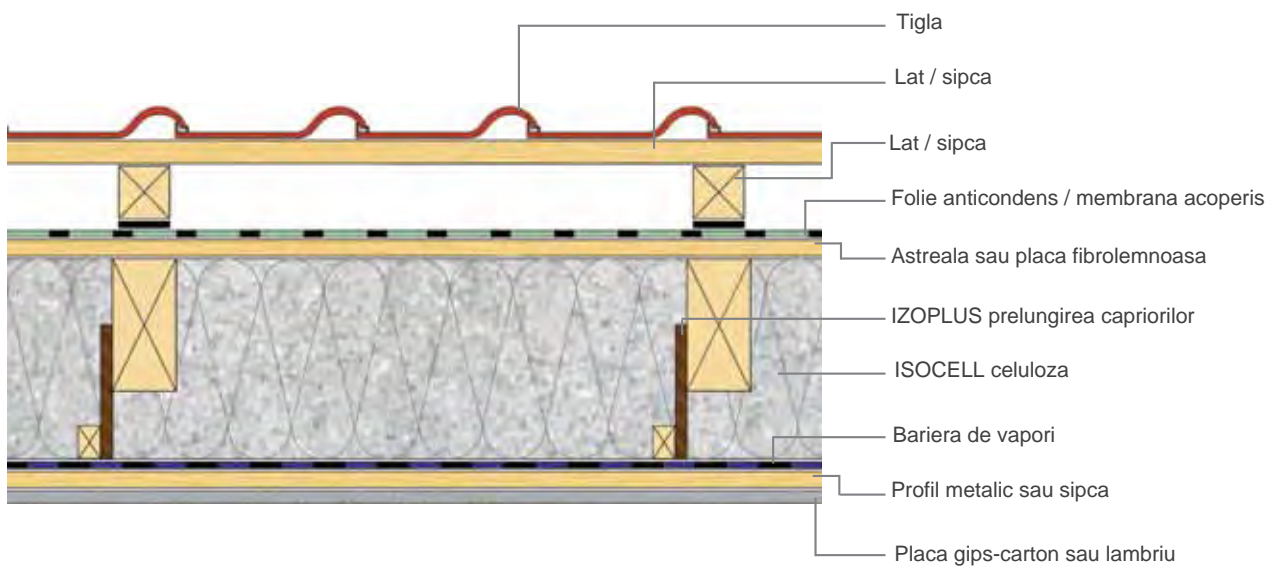
Bariera de vapori elimina fluxurile de aer care trec necontrolat prin anvelopa clădirii și generează pierderi de căldură, sau curenți de aer și evita daunele provocate de mușci, sau alte microorganisme.

Noi vă sfătuim cu plăcere pentru alegerea soluției de sistem corespunzătoare.

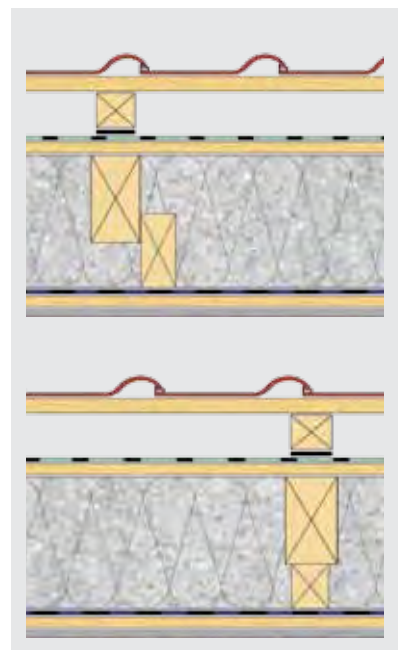
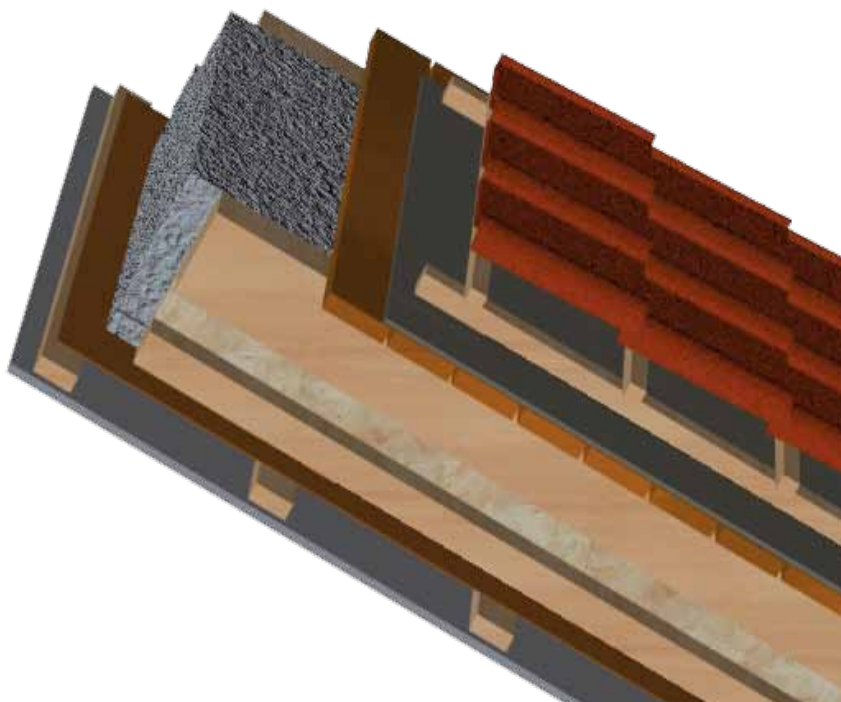
ISOCELL permite o penetrare vizibil întârziată a căldurii solare. Chiar și spațiile din mansardă / podul casei rămân răcoase până noaptea târziu, puteți dormi liniștiți. Așa cum se poate stabili valoarea U în cazul termoizolației, se poate calcula și protecția împotriva arșitei. În cazul din urmă este vorba de o defazare. Defazarea PHI este durata în ore necesară unui val de temperatură, pentru a pătrunde din exteriorul unei părți de construcție în interiorul încăperii. Cu cât defazarea este mai mare, cu atât încălzirea sau răcirea interiorului clădirii este întârziată!



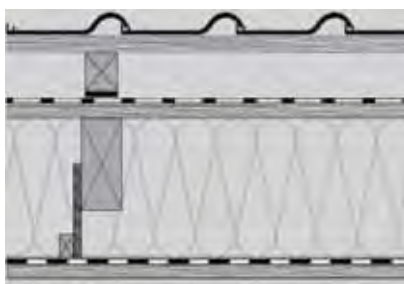
atenția detaliului



PRELUNGIREA CAPRIORILOR



sistem constructiv



Material	grosimea (mm)	(W/m K)	clasa de ardere
Tigla	50	0,7	A1
Lat / sipca (e = 30 cm)	30	0,13	D
Lat / sipca (min. 5 cm)	50	0,13	D
Folie anticondens	1	0,5	E
Astreala	24	0,13	D
Structura lemn	200	0,13	D
Celuloza sau fibre de lemn	200	0,038 0,039	B-s2 d0
Bariera de vapori	1	0,2	E
Profil metalic	30	0,60	A1
Placa gips-carton	12,5	0,27	A2

(mm)	(kg/m ³)	* GWP (kg CO ₂ äqv./m ²)	PHI	(W / m ² K)
200	46	-35,25	10,4	0,208
220	48	-37,79	11,2	0,189
240	50	-40,66	12,1	0,173
280	50	-45,80	13,6	0,148
300	52	-48,78	14,6	0,139
340	52	-53,97	16,1	0,122
360	54	-57,07	17,2	0,116
400	54	-62,32	18,7	0,104

** U- Wert (W/m²K) wurde mit $\lambda = 0,040$ W/m²K berechnet.

Soluții complete de sistem dintr-o singură sursă.



În principiu, există trei metode pentru termoizolarea acoperișurilor:

- termoizolație pe căpriori;
- termoizolație între căpriori;
- combinație dintre ambele.



Există un motiv bine întemeiat pentru care climatul din încăperile unei construcții de lemn este considerat atât de plăcut. O încăpere placată cu lemn se remarcă printr-un comportament deosebit de omogen al temperaturilor. Lemnul menține în mod natural o anumită umiditate relativă a aerului ambiental considerată confortabilă. El absoarbe umiditatea atunci când concentrația vaporilor de apă crește și o redă când aerul din încăpere devine uscat.

RO-Sacele, Jud. Brasov, Str. Campului Nr. 97A
Tel./Fax: 0268 440 496 | Mobil: 0745 564 514
E-mail: contact@izorare.ro | Web: www.izorare.ro
Facebook & YouTube @IZORARE

ISOCELL
VERDÄMMT BESSER